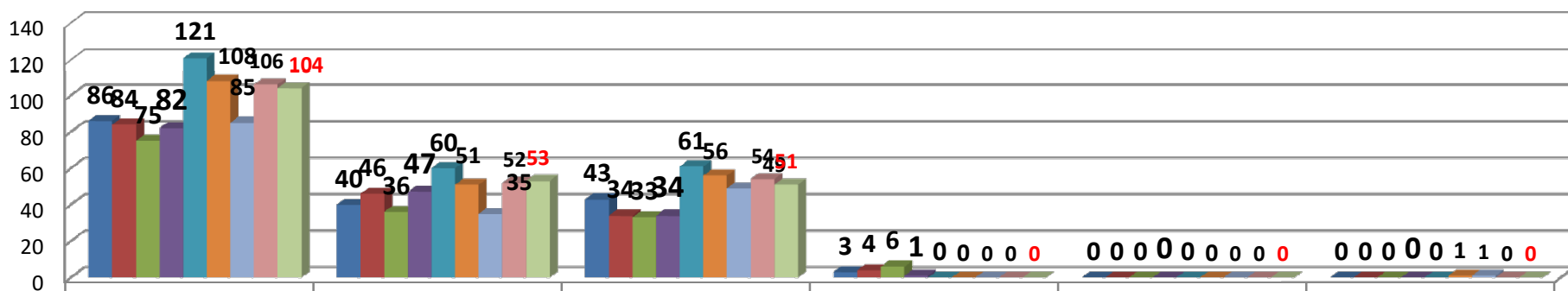


	2009-2010	2010-2011	2011-2012	2012-2013	2013-2014	2014-2015	2015-2016	2016-2017	2017-2018
ВСЕГО выпускников 9-х классов	86	84	75	82	121	108	85	106	104
10 кл.	40	46	36	47	60	51	35	52	53
СПО	43	34	33	34	61	56	49	54	51
НПО	3	4	6	1	0	0	0	0	0
Работа	0	0	0	0	0	0	0	0	0
Не работают, не учатся	0	0	0	0	0	1	1	0	0

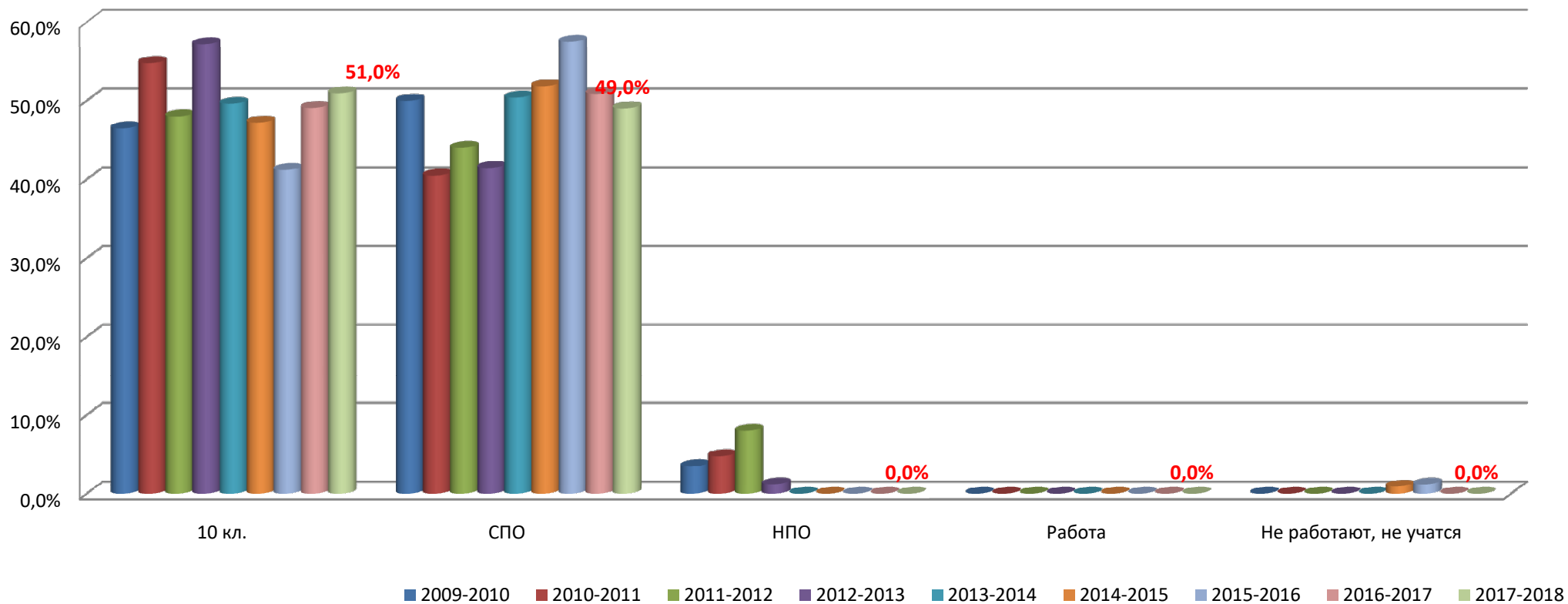
Продолжение образования выпускников 9-х классов



	ВСЕГО выпускников 9-х классов	10 кл.	СПО	НПО	Работа	Не работают, не учатся
2009-2010	86	40	43	3	0	0
2010-2011	84	46	34	4	0	0
2011-2012	75	36	33	6	0	0
2012-2013	82	47	34	1	0	0
2013-2014	121	60	61	0	0	0
2014-2015	108	51	56	0	0	1
2015-2016	85	35	49	0	0	1
2016-2017	106	52	54	0	0	0
2017-2018	104	53	51	0	0	0

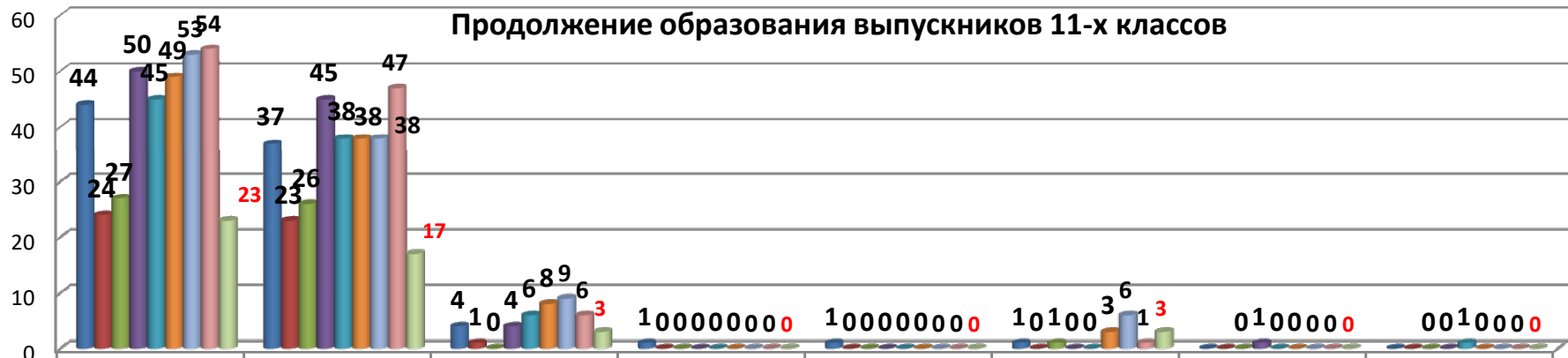
	2009-2010	2010-2011	2011-2012	2012-2013	2013-2014	2014-2015	2015-2016	2016-2017	2017-2018
ВСЕГО выпускников 9-х классов	86	84	75	82	121	108	85	106	104
10 кл.	46,5%	54,8%	48,0%	57,3%	49,6%	47,2%	41,2%	49,10%	51,0%
СПО	50,0%	40,5%	44,0%	41,5%	50,4%	51,9%	57,6%	50,90%	49,0%
НПО	3,5%	4,8%	8,0%	1,2%	0,0%	0,0%	0,0%	0%	0,0%
Работа	0,0%	0,0%	0,0%	0,0%	0,0%	0,0%	0,0%	0%	0,0%
Не работают, не учатся	0,0%	0,0%	0,0%	0,0%	0,0%	0,9%	1,2%	0%	0,0%

Продолжение образования выпускников 9-х классов



	2009-2010	2010-2011	2011-2012	2012-2013	2013-2014	2014-2015	2015-2016	2016-2017	2017-2018
ВСЕГО выпускников 11-х классов	44	24	27	50	45	49	53	54	23
ВУЗ	37	23	26	45	38	38	38	47	17
СПО	4	1	0	4	6	8	9	6	3
НПО	1	0	0	0	0	0	0	0	0
курсы	1	0	0	0	0	0	0	0	0
работа	1	0	1	0	0	3	6	1	3
Ребенок-инвалид	0	0	0	1	0	0	0	0	0
Армия	0	0	0	0	1	0	0	0	0

Продолжение образования выпускников 11-х классов



	ВСЕГО выпускников 11-х классов	ВУЗ	СПО	НПО	курсы	работа	Ребенок-инвалид	Армия
■ 2009-2010	44	37	4	1	1	1	0	0
■ 2010-2011	24	23	1	0	0	0	0	0
■ 2011-2012	27	26	0	0	0	1	0	0
■ 2012-2013	50	45	4	0	0	0	1	0
■ 2013-2014	45	38	6	0	0	0	0	1
■ 2014-2015	49	38	8	0	0	3	0	0
■ 2015-2016	53	38	9	0	0	6	0	0
■ 2016-2017	54	47	6	0	0	1	0	0
■ 2017-2018	23	17	3	0	0	3	0	0

	2009-2010	2010-2011	2011-2012	2012-2013	2013-2014	2014-2015	2015-2016	2016-2017	2017-2018
ВСЕГО выпускников 11-х классов	44	24	27	50	45	49	53	54	23
ВПО	84,1%	95,8%	96,3%	90,0%	84,4%	77,6%	71,7%	87%	73,9%
СПО	9,1%	4,2%	0,0%	8,0%	13,3%	16,3%	17,0%	11,10%	13,0%
НПО	2,3%	0,0%	0,0%	0,0%	0,0%	0,0%	0,0%	0%	0,0%
курсы	2,3%	0,0%	0,0%	0,0%	0,0%	0,0%	0,0%	0%	0,0%
работа	2,3%	0,0%	3,7%	0,0%	0,0%	6,1%	11,3%	1,90%	13,0%
Ребенок-инвалид	0,0%	0,0%	0,0%	2,0%	0,0%	0,0%	0,0%	0%	0,0%
Армия	0,0%	0,0%	0,0%	0,0%	2,2%	0,0%	0,0%	0%	0,0%

Продолжение образования выпускников 11-х классов

